

MAPA SYTUACYJNO-WYSOKOŚCIOWA

skala 1:500

woj. pomorskie
pow. człuchowski
gmina Debrzno
Buka, dz. 89/2

Opracowano na podstawie mapy zasadniczej
i aktualizacji w kwietniu 2013r.

BILANS TERENU dz. nr ewid. 89/2

pow. zabudowy projektowanej /max. 120m²/	84,07m²
pow. utwardzone /POLBRUK 6cm/	136,73m²
pow. utwardzone /POLBRUK 8cm/	397,31m²
pow. utwardzone łącznie /POLBRUK/	534,04m²
pow. placu zabaw	3.229,01m²
pow. zieleni/upraw	349,16m²
pow. oczka wodnego	4.874,00m²
pow. działki nr ewid. 89/2	73,41 %
% powierzchnia biologicznie czynna /min.50%/	1,73 %
% powierzchni zabudowy	

Oświadczam, że projekt zagospodarowania opracowano na bazie mapy sytuacyjno-
- wysokościowej, która jest zgodna z oryginałem przyjętym do zasobu
Powiatowego Ośrodka Dokumentacji Geodezyjnej i Kartograficznej w Człuchowie, w
kwietniu 2013r., KERG GKIK.6640.368.2013.

Człuchów, dnia 07.06.2013r.

-/ -/

PROJEKT ZAGOSPODAROWANIA TERENU

DZ. NR 89/2 W MIEJSC. BUKA

Objekt: Budynek świetlicy wiejskiej

Adres inwestycji: gm. Debrzno, m. Buka

dz. nr ewid. 89/2

Inwestor: Miasto i Gmina Debrzno

77-310 Debrzno, ul. Romualda Traugutta 2

STAROSTWO
POWIATOWE
w CZŁUCHOWIE
Załącznik do
pozwolenia na budowę

LEGENDA:

- A,B,C,D,A - granica opracowania/działki
- projektowany budynek świetlicy wiejskiej
- wejście główne do budynku
- wejście do budynku
- projektowane wejście na działkę
- projektowany wjazd na działkę
- utwardzenia /polbruk kol.antracyt, gr. 6cm ukt.w jodełkę/
- utwardzenia /polbruk kol.bordowy, gr. 8cm ukt.w jodełkę/
- linie w nawierzchni /polbruk kol.szary, gr. 8cm/
- istniejące oczko wodne
- istniejący plac zabaw
- zieleni/uprawy
- proponowane nasadzenia (drzewa iglaste)
- istniejąca otaczająca zabudowa
- projektowana szczelna osłona pojemnika na odpadki

PRZYŁĄCZA:

- projektowane przyłącze elektryczne 5x16YKY
- projektowane przyłącze wodociągowe PE 110
- projektowana kanalizacja sanitarna PCV 110

Roman Szolpa
TECHNIK ELEKTRYK
Upr. z 55 ust. 2 pkt 1
lit. d 52 ust. 2 pkt 2 56 ust. 1
Nr ewid. 56/79

PROJEKTOWANIE ARCHITEKTONICZNE

Ar. rys.

A1

AP Studio 7

mgr inż. arch. Piotr Adamowski

tel: +48 509-331-878

e-mail: biuro@apstudio7.pl

77-300 Człuchów

os. Wąsów 1a

skala

1:500

obiekt	BUDYNEK ŚWIETLICY WIEJSKIEJ			
adres inwestycji	gm. Debrzno, m. Buka dz. nr ewid. 89/2			
temat rys.	PROJEKT ZAGOSPODAROWANIA TERENU DZ. NR EWID. 89/2			
wykonano	tytuł	imię i nazwisko, uprawnienia	data	podpis
projektant	architektura	mgr inż. arch. PIOTR ADAMOWSKI upr. bud. w specjalności architektonicznej do projektowania bez ograniczeń PO/KS/227/2008	czerwiec 2013	
projektant	instalacje sanitarne	tech. ZYGMUNT CHEBA uprawnienia budowlane w specjalności instalacyjno-inżynierskiej NI-6346/138/04	czerwiec 2013	
projektant	instalacje elektryczne	mgr inż. ADAM LINDA uprawnienia budowlane w specjalności instalacyjno-inżynierskiej w zakresie instalacji elektrycznych bez ograniczeń 70/64/2002	czerwiec 2013	

93/4

RVI

92

B-RV

RV

RVI

89/1

149.7

149.2

B-RVI

149.5B

149.7

149.7

RVI

148.9

149.5

149.1

149.0

149.5

RVI 89/3

projektowane złącze kablowe Z.K.

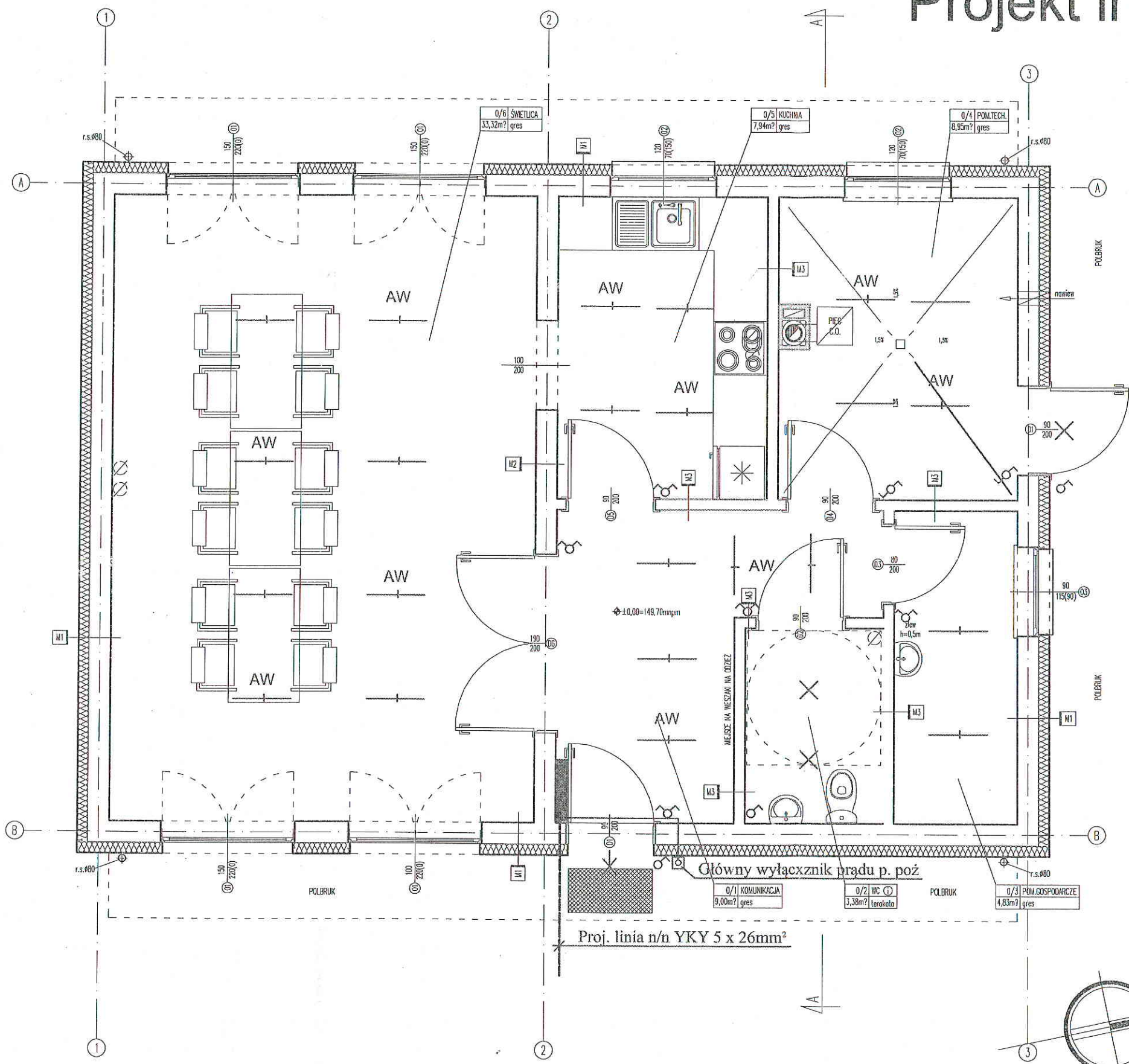
5262/3

dr

0 5 10 15 20 25m
skala 1:500

Projekt instalacji elektrycznej

STAROSTWO
POWIATOWE
w CZŁUCHOWIE
Załącznik do
pozwolenia na budowę



OCHRONA OD PORAŻEŃ ELEKTRYCZNYCH
SAMOCZYNNNE
WYŁĄCZENIE
ZASILANIA
INSTALACJE ZALICZNIKOWE ODBIORCZE
PN-91/E-05009

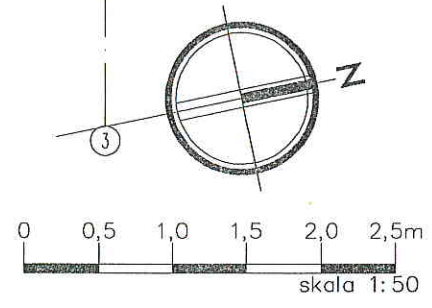
Całość instalacji elektrycznej oświetlenia
wykonać przewodem kabelkowym
YDY 3(4) x 1,5mm² pod tynk.

Zastosować oprawy świetleniowe 4 x 18 W
i żarowe RONDO
AW- oprawy z modulem awayjnym

Roman Sztolpa
TECHNIK ELEKTRYK
Upr. z §5 ust. 2 i §7 §13 ust. 1 pkt 4
lit. d §2 ust. 2 pkt 2 §6 ust. 4
Nr ewid. 56/79

PROJEKTOWANIE ARCHITEKTONICZNE I BUDOWLANE
AP Studio
mgr inż. arch. Piotr Adamowski
77-300 Człuchów
os. Wozów 1a
tel: +48 509-331-878
e-mail: biuro@apstudio7.pl

obiekt	Budynek świetlicy wiejskiej			
adres inwestycji	77-310 Debrzno, m. Buko działka nr ewid. 89/2			
temat rys.	RZUT PARTERU			
autor	branża	imię i nazwisko, uprawnienia	data	podpis
projektant	elektryczna	mgr inż. Adam Lindal 70/04/2002	maj 2013	
sprawdzał	elektryczna	Roman Sztolpa M/6346/56/79	maj 2013	



Projekt instalacji elektrycznej

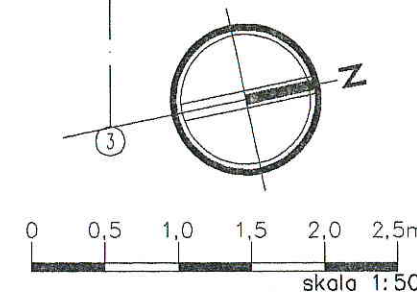
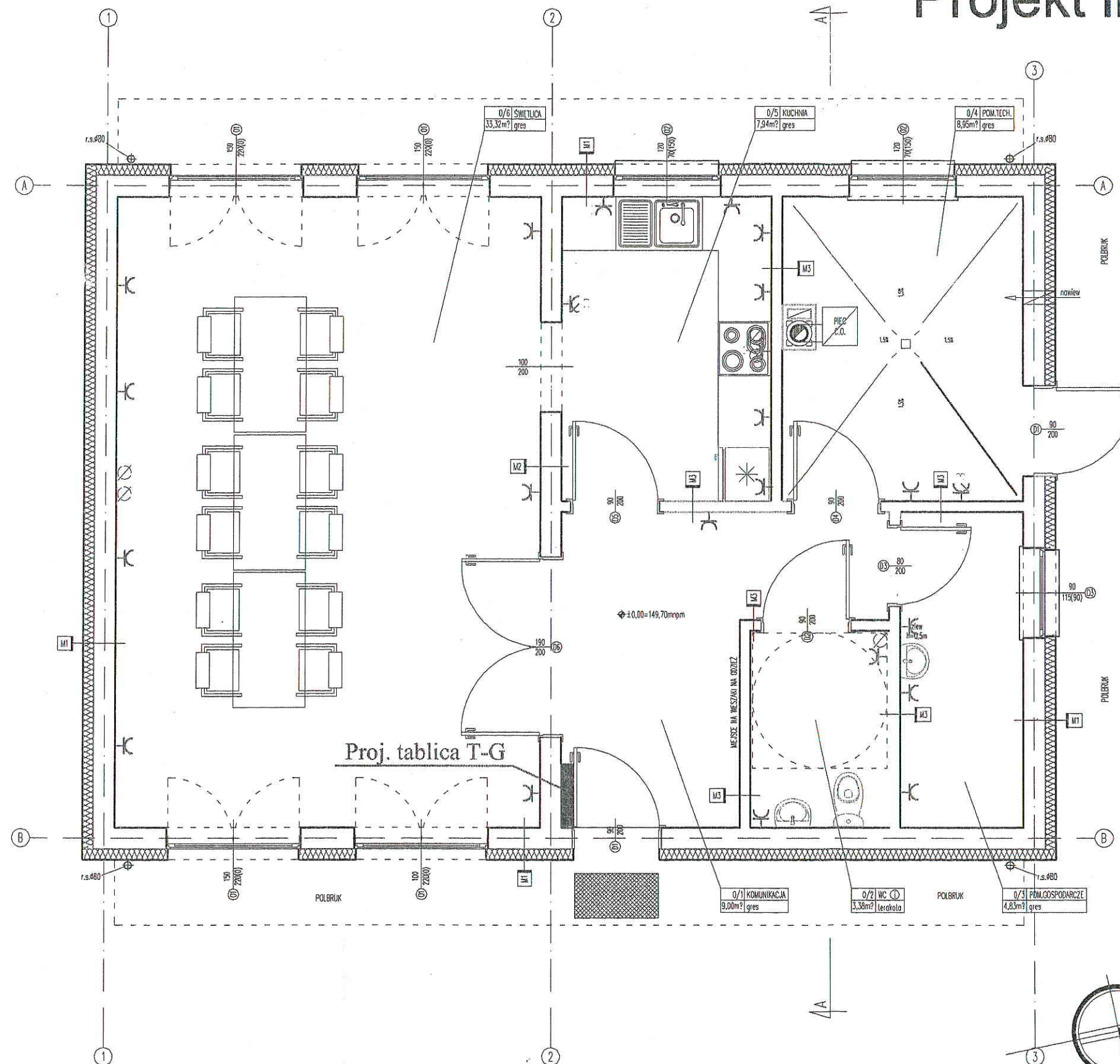
STAROSTWO
POWIATOWE
w CZŁUCHOWIE
Załącznik do
pozwolenia na budowę

OCHRONA OD PORAŻEŃ ELEKTRYCZNYCH
SAMOCZYNNE
WYŁĄCZENIE
ZASILANIA
INSTALACJE ZALICZNIKOWE ODBIORCZE
PN-91/E-05009

Całość instalacji elektrycznej gniazd
wtykowych wykonać przewodem
kabelkowym YDY 3 x 2,5 mm² oraz
YDY 5 x 2,5 mm² pod tynk.

Roman Sztolpa
TECHNIK ELEKTRYK
Upr. z §5 ust. 2 i §7 §13 ust. 1 pkt 4
lit. d §2 ust. 2 pkt 2 §6 ust. 4
Nr ewid. 56/79

		PROJEKTOWANIE ARCHITEKTONICZNE I BUDOWLANE		DOKUMENTACJA	
AP Studio 7		mgr inż. arch. Piotr Adamowski 77-300 Człuchów os. Wąsów 1a tel: +48 509-331-878 e-mail: biuro@apstudio7.pl		skala 1:50	
obiekt		Budynek świetlicy wiejskiej			
adres inwestycji		77-310 Debrzno, m. Buko działka nr ewid. 89/2			
temat rys.		RZUT PARTERU			
wykonał	brano	imię i nazwisko, uprawnienia		data	podpis
projektant	elektryczna	mgr inż. Adam Lindal 70/ka/2002		maj 2013	
spawdził	elektryczna	Roman Sztolpa AN/8346/56/79		maj 2013	



Projekt instalacji elektrycznej oświetlenia ewakuacyjnego

STAROSTWO
POWIATOWE
CZŁUCHOWIE
Załącznik do
pozwolenia na budowę

OCHRONA CD PORAŻEŃ ELEKTRYCZNYCH

SAMOCZYNNIE
WYŁĄCZENIE
ZASILANIA

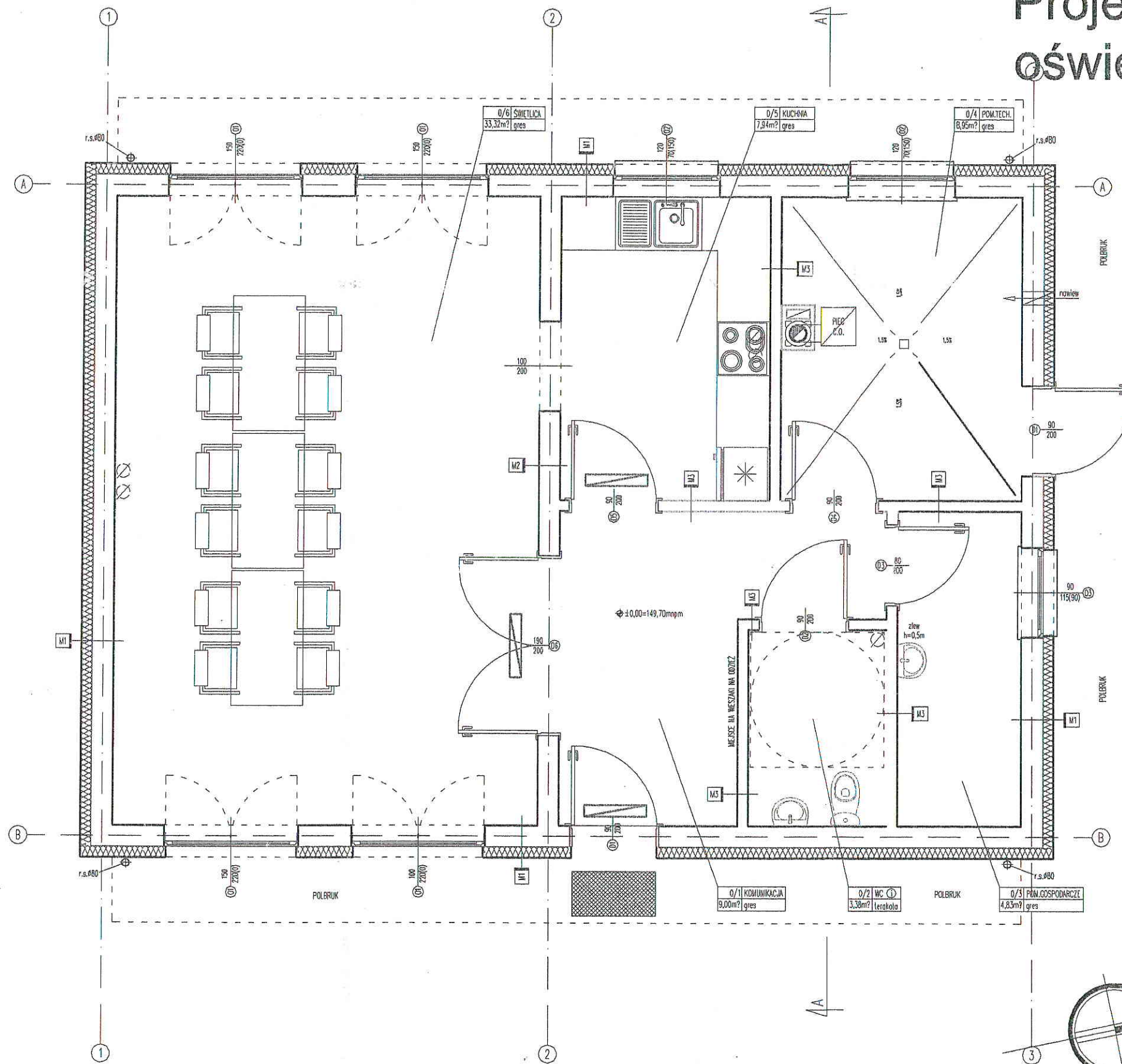
INSTALACJE ZALICZNIKOWE ODBIORCZE
PN-91/E-05009

Całość instalacji elektrycznej oświetlenia
ewakuacyjnego wykonać przewodem
kabelkowym YDY 3(4) x 1,5 mm²

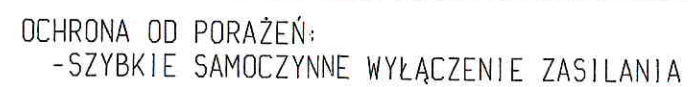
Zastosować oprawy zgodne z normą
PN-EN60598-1, PN-EN60598-2-22
o natężeniu 2 lux w osi drogi ewakuacyjnej
i 5 lux dla miejsc umieszczenia hydranty jeżeli
ten nie znajduje się w ciągu drogi ewakuacyjnej.

Roman Sziolpa
TECHNIK ELEKTRYK
Upr. z §5 ust. 2 i §7 §13 ust. 1 pkt 4
lit. d §2 ust. 2 pkt 2 §6 ust. 4
Nr ewid. 56/79

PROJEKTOWANIE ARCHITEKTONICZNE I BUDOWLANE				
AP Studio 7				
mgr inż. arch. Piotr Adamowski				
77-300 Człuchów				
os. Wąsów 1a				
tel: +48 509-331-878				
e-mail: biuro@apstudio7.pl				
obiekt	Budynek świetlicy wiejskiej			
adres inwestycji	77-310 Debrzno, m. Buko			
	działka nr ewid. 89/2			
temat rys.	RZUT PARTERU			
wykonaj	branda	inż. i nadzorca, uprawnienia	data	opis
projektant	elektryczna	mgr inż. Adam Lindal	maj 2013	
		70/06/2002		
sprowadził	elektryczna	Roman Sziolpa	maj 2013	
		AN/6346/56/79		



**STAROSTWO
POWIATOWE
w CZŁUCHOWIE**
Załącznik do
pozwolenia na budowę



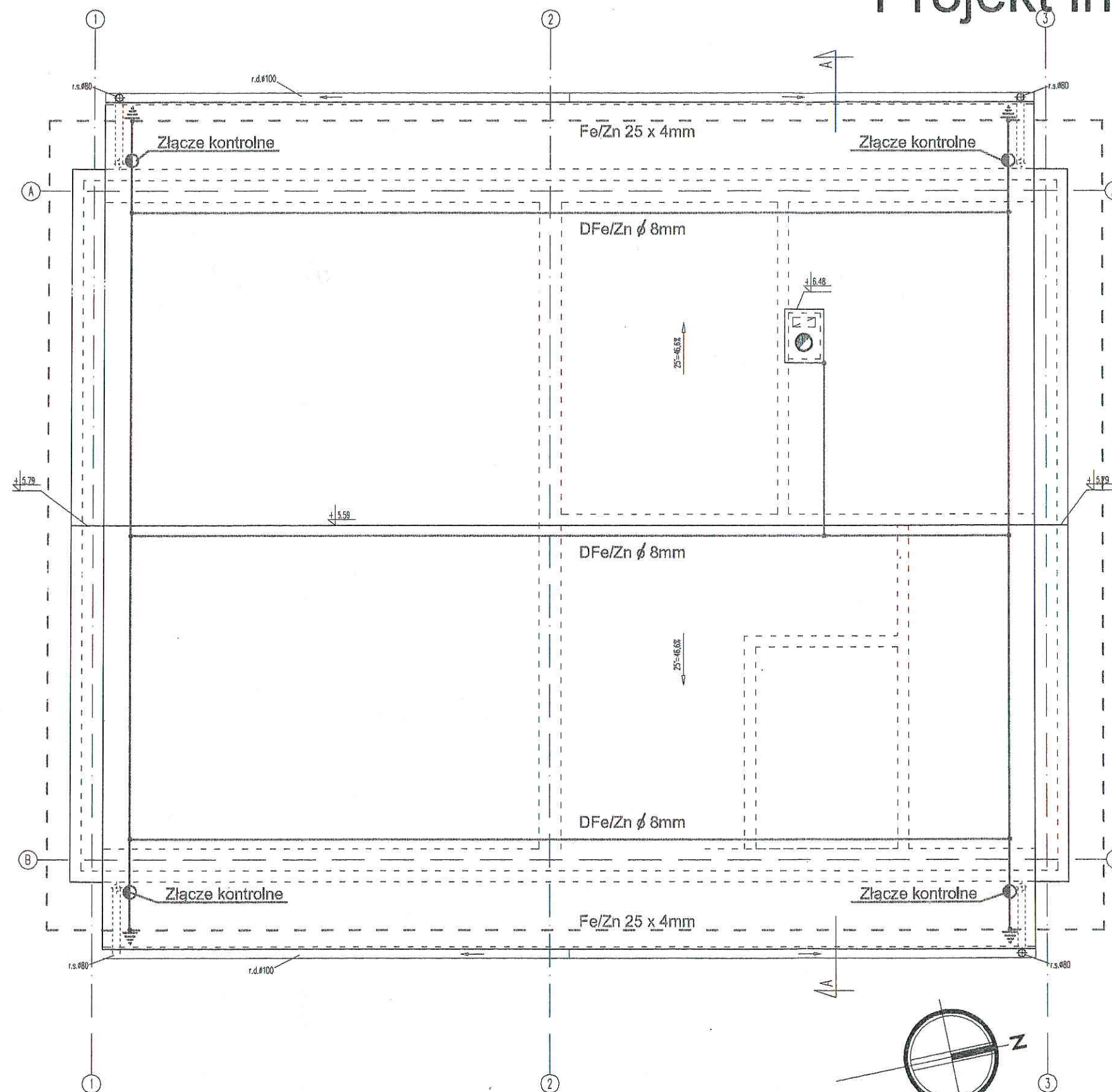
INSTALACJE WEWNĘTRZNE WYKONAĆ
ZGODNIE Z PN-IEC 60364

Upr. z §5 ust. 2 i §7 §13 ust. 1 pkt 4
lit. d §2 ust. 2 pkt 2 §6 ust. 4
Nr ewid. 56/79

mgr inż. Adam Linda
Uprawnienia budowlane do projektowania
i kierowania robotami budowlanymi bez ograniczeń
w specjalności instalacyjnej w zakresie
sieci, instalacji i urządzeń elektrycznych
oraz elektroenergetycznych
Upr. bud. nr 79/Gd/2002

Projekt instalacji odgromowej

**STAROSTWO
OWIATOWE
CZŁUCHOWIE**
Załącznik do
projektu na budowę



1. Instalację odgromową należy wykonać zgodnie z normą PN - 86/E - 05003/01,02 oraz zgodnie z opisem technicznym.
2. Rezystencja uziomu otokowego R10
3. Wszystkie połączenia wykonać przez spawanie i zabezpieczyć przed korozją.
4. Wszystkie elementy budowlane wystające ponad dach należy:
 - nieprzewodzące wyposażać w zwody poziome i pionowe, które połączyć z siatką zwodów dach zwodem.
 - metalowe elementy połączyć najbliższym
5. Uziom fundamentowy w ziemi należy połączyć z metalowymi rurami wchodzącymi do obiektu.

Roman Sztolpa
TECHNIK ELEKTRYK
Upr. z §5 ust. 2 i §7 §13 ust. 1 pkt 4
lit. d §2 ust. 2 pkt 2 §6 ust. 4
Nr ewid. 56/79

PROJEKTOWANIE ARCHITEKTONICZNE I BUDOWLANE AP Studio 7 mgr inż. arch. Piotr Adamowski 77-300 Człuchów os. Wąsów 1a tel: +48 509-331-878 e-mail: biuro@apstudio7.pl			
obiekt	Budynek świetlicy wiejskiej		
adres inwestycji	77-310 Debrzno, m. Buko działka nr ewid. 89/2		
temat rys.	RZUT DACHU		
wykonał	brano	imię i nazwisko, uprawnienia	data
projektant	elektryczna	mgr inż. Adam Linda 70/02/2002	maj 2013
sprawdził	elektryczna	Roman Sztolpa AN/8346/56/79	maj 2013